

САМАЯ

КАЛИНИНГРАДСКАЯ
ОБЛАСТЬ

САМАЯ



ПОЛЕСКИЙ МУНИЦИПАЛЬНЫЙ ОКРУГ

- Географический центр области
- Один из самых старых каналов области
- Единственный доступный для посещения стационарный маяк области
- Самая большая колония больших бакланов

СЛАВСКИЙ МУНИЦИПАЛЬНЫЙ ОКРУГ

- Самый большой в России массив полейдерных земель
- Самое большое болото в области.
- Уникальный бассейн с минеральной водой
- Самая низкая точка области
- Самая северная точка области
- Массив материковых дюн

СОВЕТСКИЙ ГОРОДСКОЙ ОКРУГ

- Самый большой по численности город после областного центра
- Самая крупная река области – граница двух государств
- Уникальный мост области – переход между двумя государствами
- Самые первые парки региона

СВЕТЛОГОРСКИЙ ГОРОДСКОЙ ОКРУГ

- Крайняя северо-западная точка области
- Естественное обнажение палеогеновых отложений
- Уникальная этнографическая коллекция, посвященная Юго-Восточной Азии

КРАСНОЗНАМЕНСКИЙ МУНИЦИПАЛЬНЫЙ ОКРУГ

- Самая восточная точка области
- Самый большой приток реки Неман
- Самый крупный комплекс палеолитических стоянок

БАЛТИЙСКИЙ ГОРОДСКОЙ ОКРУГ

- Самый западный город России
- Самая западная точка России
- Самый старый маяк области
- Самая большая конная женская статуя в России
- Самый маленький разводной мост

ПРАВДИНСКИЙ МУНИЦИПАЛЬНЫЙ ОКРУГ

- Самая южная точка области
- Самый старый заповедник области
- Самый крупный приток реки Преголи
- Самый длинный канал на территории области

НЕСТЕРОВСКИЙ МУНИЦИПАЛЬНЫЙ ОКРУГ

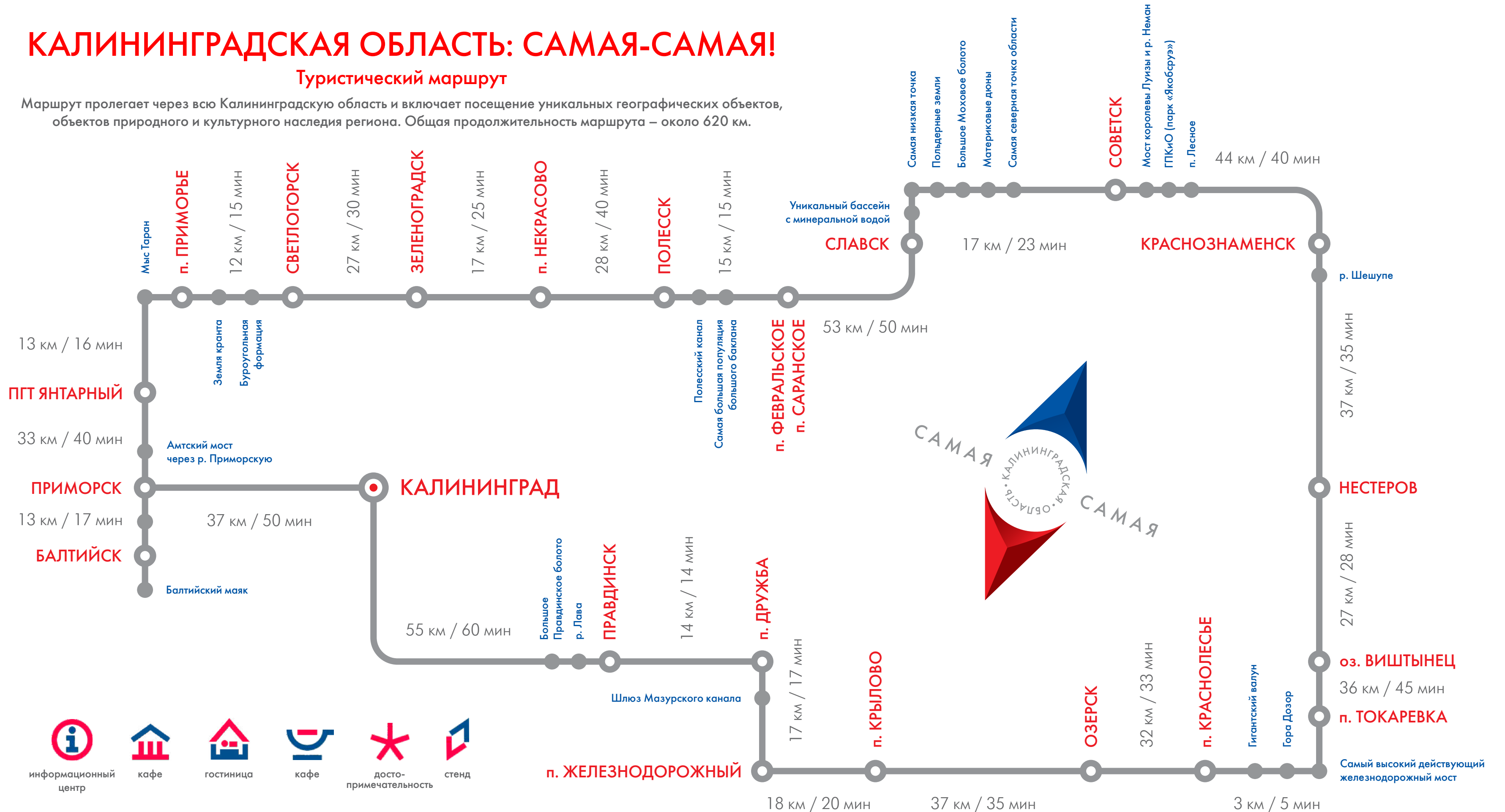
- Самая высокая точка области
- Самые крупные валуны области
- Самый высокий действующий железнодорожный мост области
- Самое крупное и глубокое озеро области



КАЛИНИНГРАДСКАЯ ОБЛАСТЬ: САМАЯ-САМАЯ!

Туристический маршрут

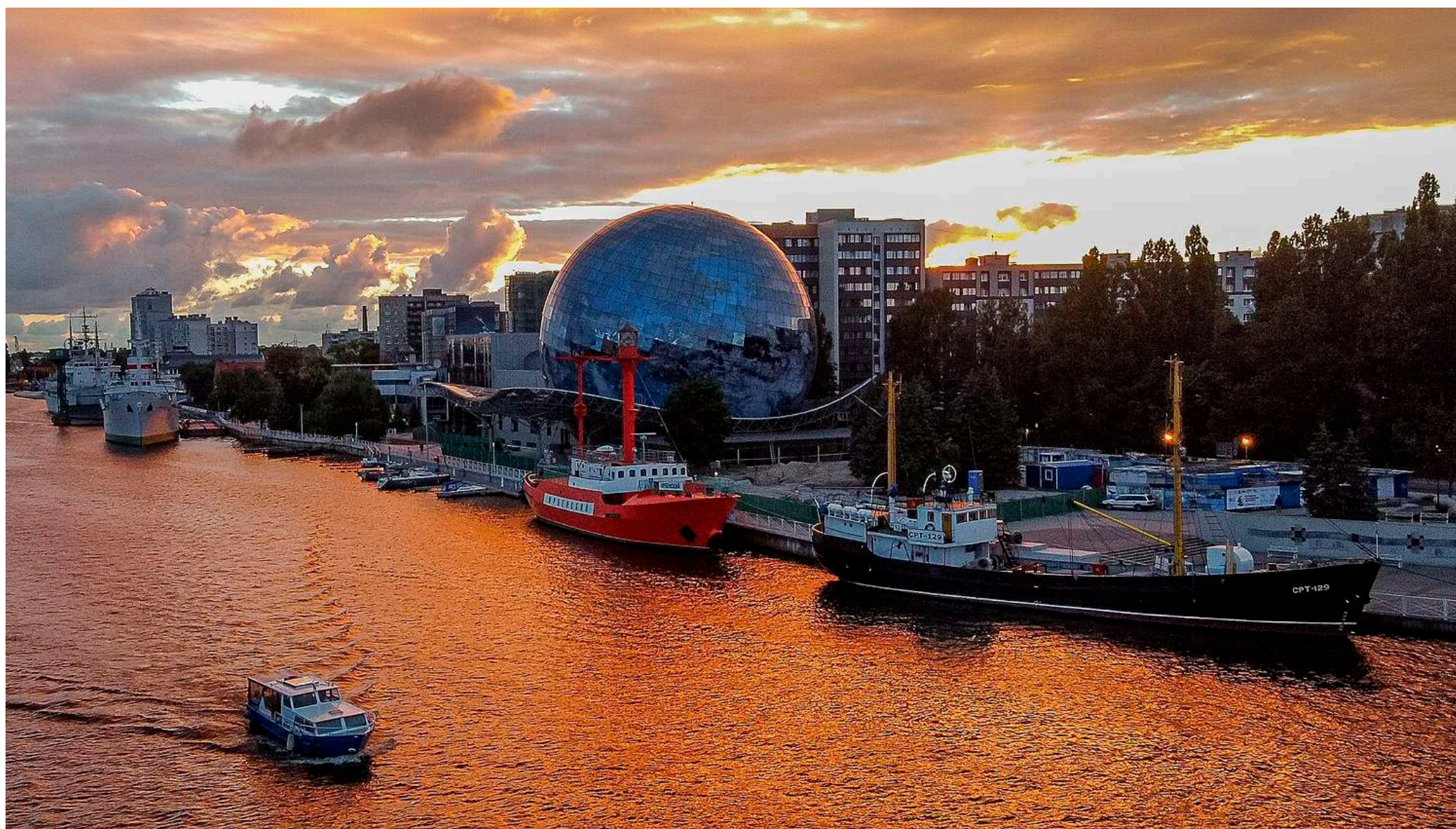
Маршрут пролегает через всю Калининградскую область и включает посещение уникальных географических объектов, объектов природного и культурного наследия региона. Общая продолжительность маршрута – около 620 км.



КАЛИНИНГРАД

Начальная точка маршрута.

Административный, культурный и экономический центр
Калининградской области.



Музей Мирового океана

Туристский информационный центр
Калининградской области

Площадь Победы, 1

ул. Октябрьская, 2/3

+7 (4012) 555-200, 8 (800) 200-55-39

info@visit-kaliningrad.ru



информационный
центр



музей



гостиница



кафе



досто-
примечательность



стенд

ПРИМОРСК

Один из самых маленьких городов Калининградской области (по площади).

Калининград – Приморск: 37 км (по автодороге)

Продолжительность пути: ~ 50 мин



Амтский мост через реку Приморскую. Самый маленький разводной мост, зазор между пролётами в 47 см служит для прохода мачт маломерных судов.
Координаты: 54.727399276116245, 20.008031597397878



информационный
центр



музей



гостиница



кафе



досто-
примечательность



стенд

БАЛТИЙСК

Балтийск – самый западный город России.

Приморск – Балтийск: 13 км (по автодороге)

Продолжительность пути: ~ 17 мин

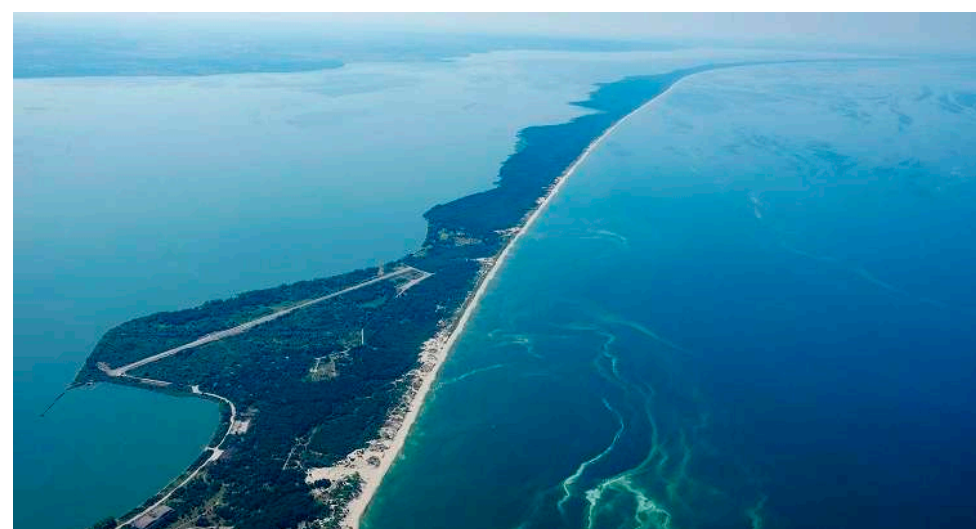


Балтийский маяк (маяк Пиллау). Является действующим. Высота — 33,2 м. Свет виден с расстояния в 16 морских миль. Построен в начале XIX в. 124 ступени.

Координаты: 54.638807142, 19.893307983



Памятник императрице Елизавете Петровне
Высота вместе с постаментом более 10 м, вес 16 т.
Координаты: 54.656695, 19.876276



Балтийская коса. На косе находится самая западная географическая точка России. Расположена на границе с Польшей, недоступна для посещения.
Координаты: 54.458334925, 19.640280195

ФИЛИАЛ ЦВММ

"Музей Балтийского флота"

г. Балтийск, ул. Кронштадтская, 2.

Тел.: 8 (40145) 6-41-87

navalmuseum_mbf@mil.ru

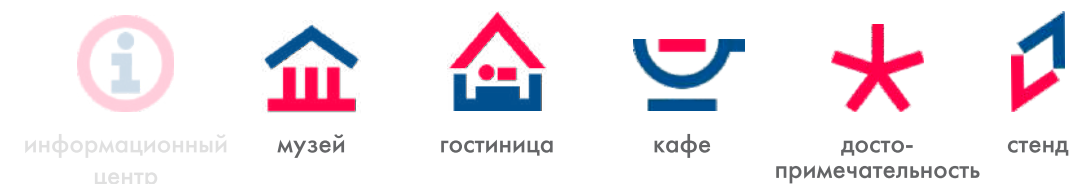
АНО «Парково-музейный комплекс Балтийской косы "Старый люнет"»

г. Балтийск, Балтийская коса
ул. Морская Набережная, 7А

Тел.: +7 (911) 464-01-98

www.oldlunet.ru

E-mail: oldlunet@mail.ru



информационный центр

музей

гостиница

кафе

досто-примечательность

стенд

ПГТ ЯНТАРНЫЙ

В акватории Синявинского озера находится подводный парк «Янтарный».

Балтийск – Янтарный: 33 км (по автодороге)

Продолжительность пути: ~ 40 мин



Дайвинг на Синявинском озере. В акватории Синявинского озера находится единственный в области подводный парк «Янтарный».



информационный
центр



музей



гостиница



кафе



досто-
примечательность



стенд

Посёлок ПРИМОРЬЕ

В посёлке имеется смотровая площадка с видом на Филинскую бухту и мыс Таран.

Янтарный – Приморье: 13 км (по автодороге)

Продолжительность пути: ~ 16 мин



Земля кранта. Единственные открытые палеогеновые отложения на побережье Балтийского моря

Координаты: 54.94605732252412, 20.03863163491647



Мыс Таран. На мысе с 1846 г. действует маяк «Таран», расположенный в пос. Донском. Высота – 30,5 м, видимость – 21 морская миля. Доступа нет – закрытая воинская часть. Координаты: 54.96086671640504, 19.978139631998378



Буроугольная формация. Самое северное местонахождение ископаемых флор палеогенового периода в Евразии

Координаты: 54.94617440189049, 20.046238379708164



информационный
центр



музей



гостиница



кафе



досто-
примечательность



стенд

СВЕТЛОГОРСК

Город с богатым историко-культурным и природным наследием.

Приморье – Светлогорск: 12 км (по автодороге)

Продолжительность пути: ~ 15 мин



Светлогорск

Информационно-туристический центр Светлогорска:

Ул. Карла Маркса, 2а

Тел. +7(40153)2-20-98

Самый крупный музей Светлогорска:

Морской выставочный центр

Музея Мирового океана (здание театра эстрады «Янтарь-Холл», ул. Ленина, 11)



информационный центр



музей



гостиница



кафе



досто-
примечательность



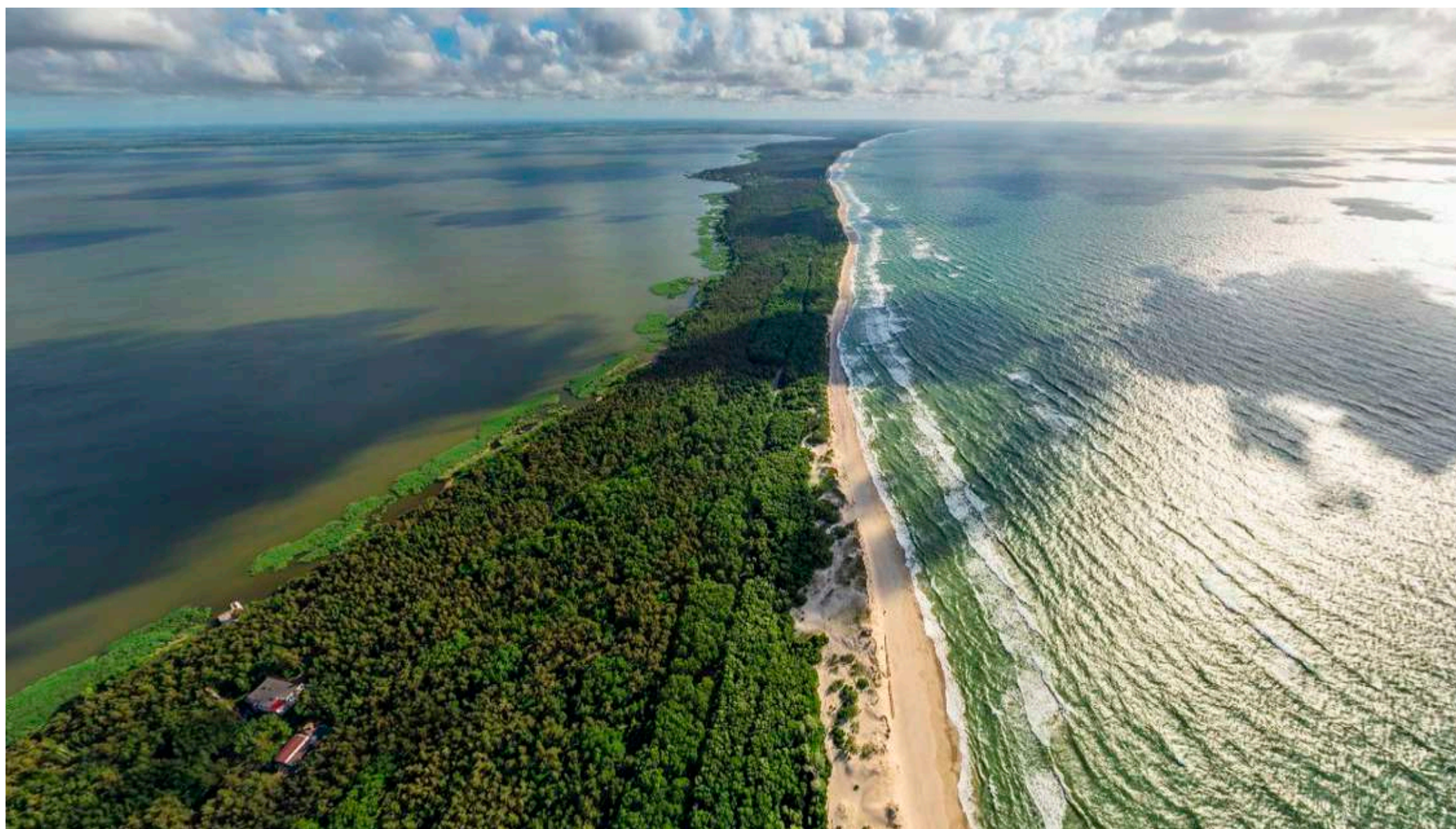
стенд

ЗЕЛЕНОГРАДСК

Национальный парк «Куршская коса» — объект всемирного наследия ЮНЕСКО.

Светлогорск – Зеленоградск: 27 км (по автодороге)

Продолжительность пути: ~ 30 мин



Куршская коса

МАУ «Информационно-туристический центр Зеленоградского городского округа»

ул. Курортный проспект, 11

Тел.: +7 (40150) 3-12-79



информационный
центр



музей



гостиница



кафе



досто-
примечательность



стенд

Посёлок НЕКРАСОВО

Пётр I несколько раз останавливался в замке Шаакен (нынешний п. Некрасово).

Зеленоградск – пос. Некрасово: 17 км (по автодороге)

Продолжительность пути: ~ 25 мин



Руины замка Шаакен. Пётр I несколько раз останавливался в замке Шаакен, расположенном на территории нынешнего посёлка Некрасово.

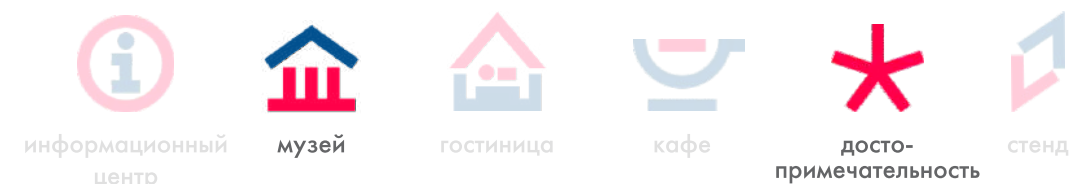
Музейно-исторический комплекс

«Замок Шаакен»

п. Некрасово,
ул. Центральная, 42.
+7 (900) 349-22-77

Агропарк "Некрасово поле"

пос. Некрасово,
ул. Центральная, 42



информационный
центр

музей

гостиница

кафе

досто-
примечательность

стенд

ПОЛЕССК

Здесь самая большая в области площадь лесов и болот (47,3%).

Пос. Некрасово – Полесск: 38 км (по автодороге)

Продолжительность пути: ~ 40 мин



Маяк в Заливино. Начал функционировать в 1868 г. как керосиновый фонарь с линзой, укрепленный на деревянной штанге длиной 12 м. В 1908 г. из кирпича построили маяк высотой 15,3 м.
Координаты: 54.902178, 21.058649



Полесский канал. Длина канала составляет 18 км. Строительство канала относится к 1689-1697 гг. Протяженность от Полесска до Советска около 70 км. Координаты: 54.86572207695194, 21.11528779939887



Большой баклан. Самая большая колония находится в сыром ольховом лесу на берегу Куршского залива близ города Полесска. Насчитывает до 10 000 гнездящихся пар.
Координаты. Участок 1: 54.899; 21.095. Участок 2: 54.903; 21.127.

Ресурсный Центр Сельского туризма

г. Полесск, ул. Рабочая
бывший пивзавод Лабиау
телефон: +7 921 262 92 28



информационный центр



музей



гостиница



кафе



досто-
примечательность



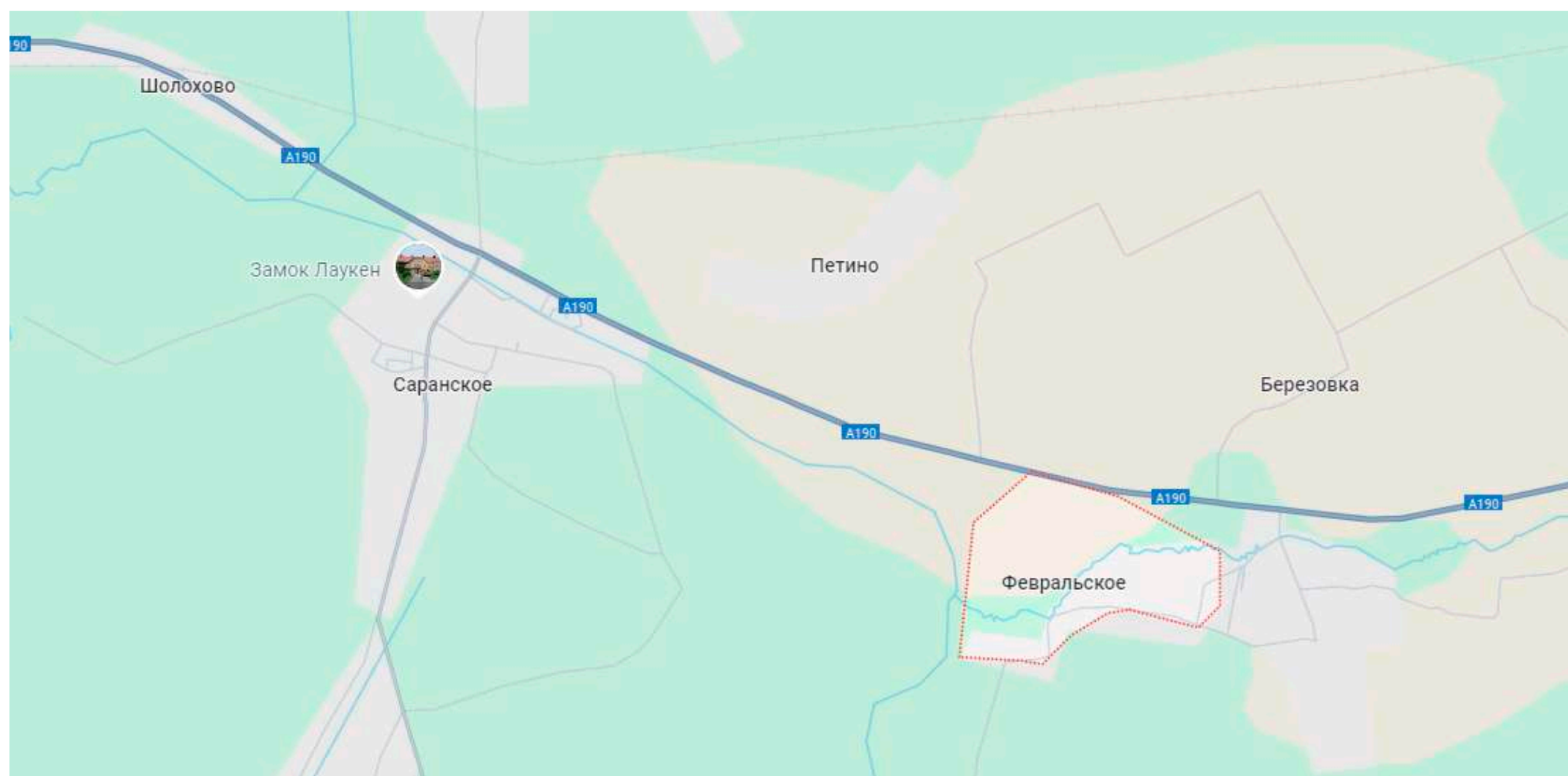
стенд

Поселок ФЕВРАЛЬСКОЕ – поселок САРАНСКОЕ

Между поселениями находится географический центр области.

Полесск – Февральское/Саранское: 15 км (по автодороге)

Продолжительность пути: ~ 15 мин

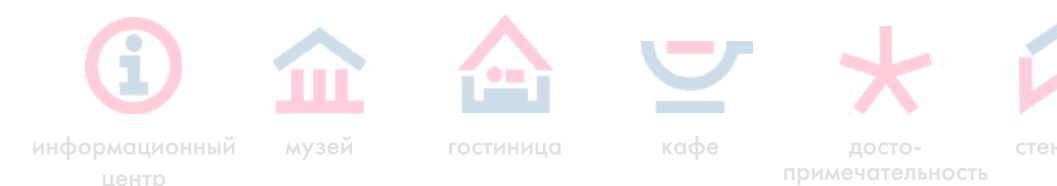


Географический центр Калининградской области. Расположен южнее посёлков Саранское и Февральское Полесского района.
Координаты: 54.807361, 21.265411

В Полесском муниципальном округе южнее посёлков Саранское и Февральское находится географический центр области (на частной территории).

Координаты:
54.807361, 21.265411

Ближайшее доступное место
на автотрассе:
54.82538617754833,
21.26879728497543



информационный
центр

музей

гостиница

кафе

досто-
примечательность

стенд

СЛАВСК

Самая северная точка области находится севернее поселка Дюнное.

Февральское/Саранское – Славск: 53 км (по автодороге)

Продолжительность пути: ~ 50 мин



Уникальный бассейн с минеральной водой. Построен в 1935 г. Площадь 1,8 тыс. Вода поступает из подземного источника с глубины 138 м.
Координаты: 55.040120, 21.683376



Польдерные земли. 67 тыс. га.
Координаты: 55.15925660302837,
21.32032661515542



Материковые дюны (до 16 м).
Координаты (Тыльженский лес):
55.060016, 21.765590



Большое Моховое болото.
Площадь 3 723 га, возраст
3,5-4,5 тыс. лет.
Координаты: 54.95053088817573,
21.471220092728863



Самая низкая точка. В районе
пос. Прохладное, до —1,4 м ниже
уровня Балтийского моря.
Координаты:
55.156390456, 21.310835807

**Информационно-туристический
центр:**

ул. Советская, 15-А

Тел.: +7 (981) 463-13-84



информационный
центр



музей



гостиница



кафе



досто-
примечательность



стенд

СОВЕТСК

Советск - самый большой по численности город после областного центра.

Славск – Советск: 17 км (по автодороге)

Продолжительность пути: ~ 23 мин



Городской парк культуры и отдыха (парк «Якобсруэ») и парк у мемориала памяти русских воинов, погибших в годы Первой мировой войны. Основан в 1823 г. Садовым союзом Тильзита.

Координаты: 55.074931245575584, 21.88186968766201



Мост королевы Луизы через р. Неман. Соединяет Советск и Панемуне (Литва). Длина 416 м, посередине проходит граница между Литвой и Россией.
Координаты: 55.082911276095544, 21.90504618557243



Река Шешупе

Недалеко от поселка Лесное, в поселке Рядино располагался один из крупнейших комплексов палеолитических стоянок в Калининградской области.

Координаты: 54.94617440189049, 20.046238379708164

Туристско-информационный центр при МБУК «Музей истории города Советска»

ул. Ленина, д. 4

Тел.: +7 (40161) 3-23-48;

+7 (911) 856-43-14

Палеолитические стоянки (возле пос. Рядино, недалеко от пос. Лесное).



информационный центр



музей



гостиница



кафе



досто- примечательность



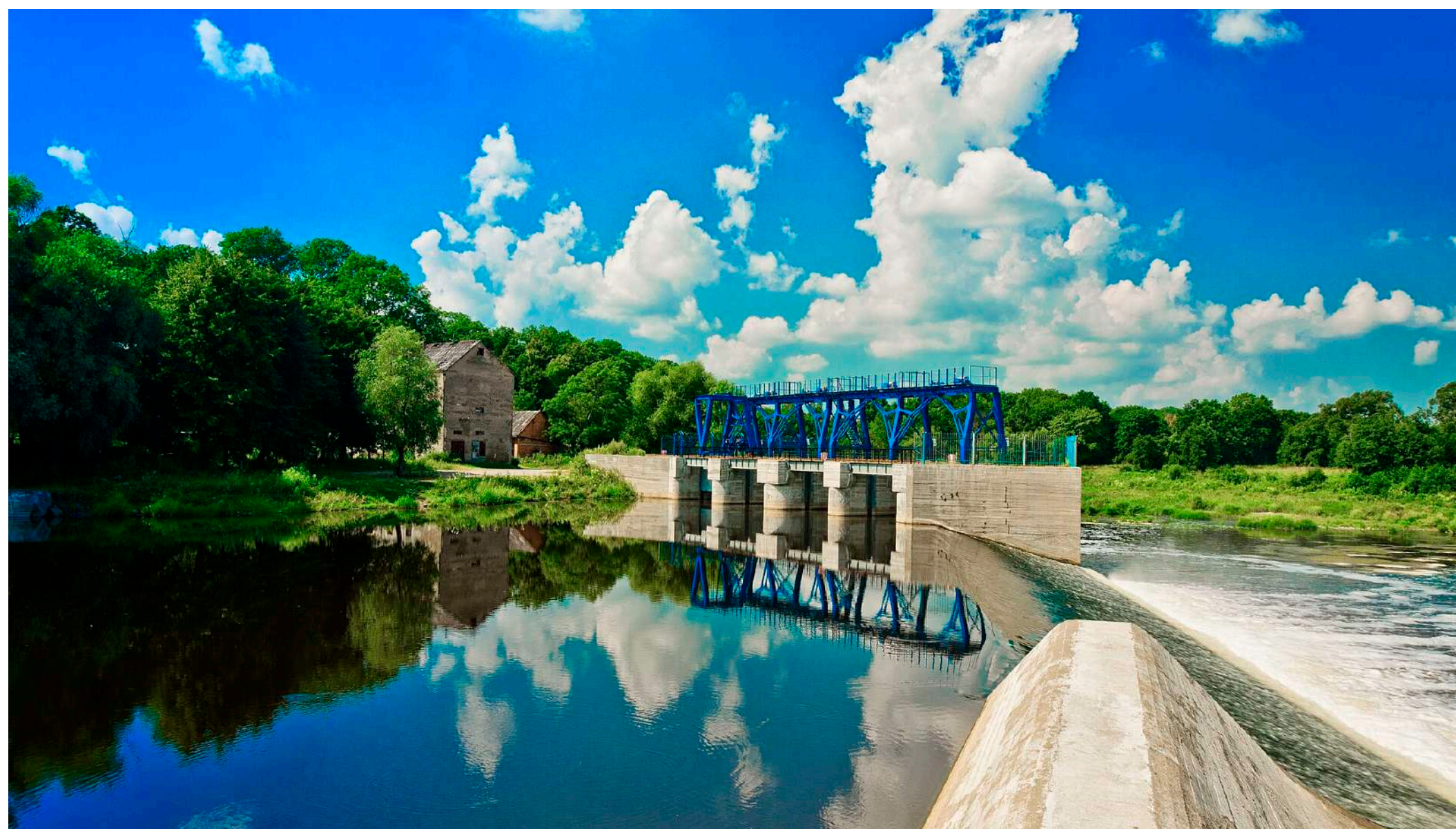
стенд

КРАСНОЗНАМЕНСК

Самый удалённый от областного центра и наименее заселённый район.

Советск – Краснознаменск: 44 км (по автодороге)

Продолжительность пути: ~ 40 мин



Плотина на р. Шешупе. Самый большой приток реки Неман. Протекает по Краснознаменскому округу, на востоке района является пограничной рекой, отделяющей западный регион России от территории Литвы. Длина Шешупе — 308 км.
Координаты (у плотины малой ГЭС): 54.947219603793634, 22.492465449600726

Краснознаменский краеведческий музей

ул. Калининградская, 50

Тел.: 8 (40164) 2 24 89



информационный центр



музей



гостиница



кафе



досто-
примечательность



стенд

НЕСТЕРОВ

Самый восточный город Калининградской области.
Краснознаменск – Нестеров: 37 км (по автодороге).
Продолжительность пути: ~ 35 мин

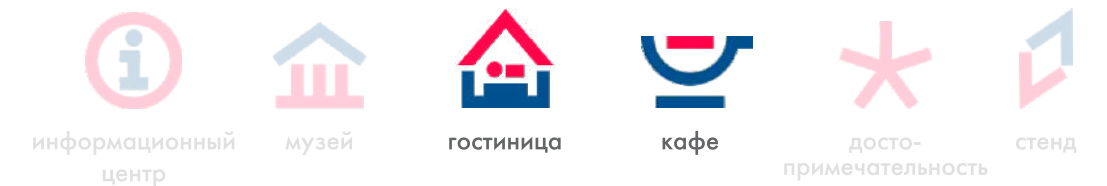
Нестеровский муниципальный округ – граница России с двумя государствами – Польшей и Литвой.



Нестеров



Памятник С. К. Нестерову



информационный центр

музей

гостиница

кафе

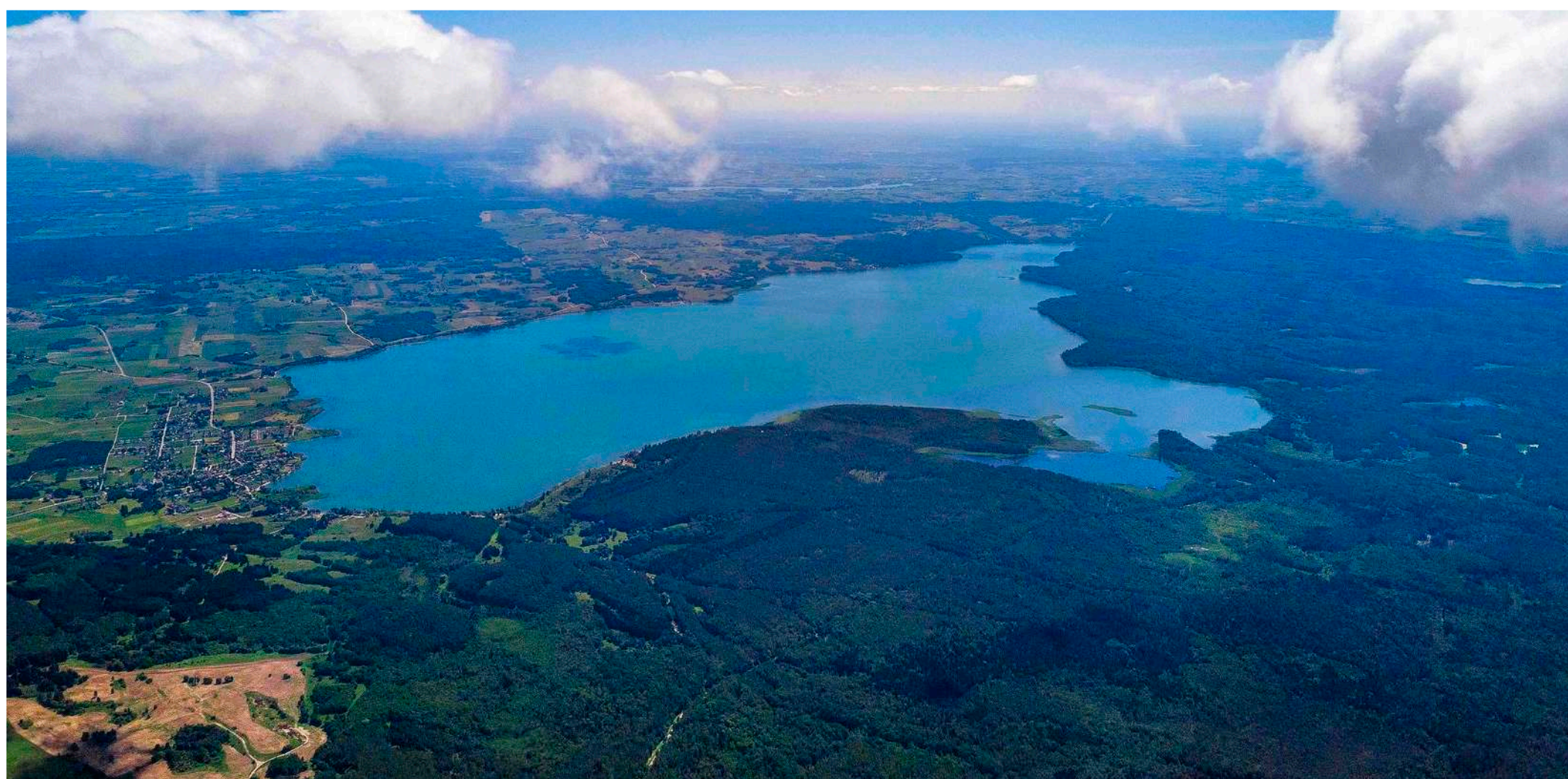
достопримечательность

стенд

Озеро ВИШТЫНЕЦ. Поселок МАЛОЕ БЕЛОЗЕРНОЕ

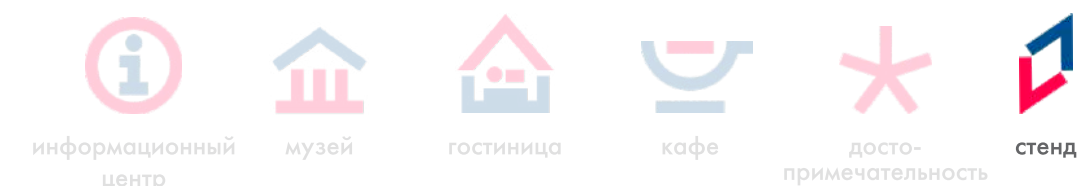
Озеро Виштынецкое – самое крупное озеро области.
Нестеров – Малое Белозерное: 27 км (по автодороге)
Продолжительность пути: ~ 28 мин

На территории урочища Малое Белозерное из Виштынецкого озера вытекает единственная река – Писа.



Озеро Виштынецкое. Самое крупное и глубокое озеро области. Площадь – около 17,9 км. кв., длина с севера на юг – 8,1 км, максимальная ширина – 4,2 км. Видимость в воде 6 - 8 м., глубина — 54 м. Озеро находится на территории национального парка «Виштынецкий» и является памятником природы Калининградской области.

Координаты: 54.452503371128564, 22.701630735419315



информационный центр

музей

гостиница

кафе

досто-
примечательность

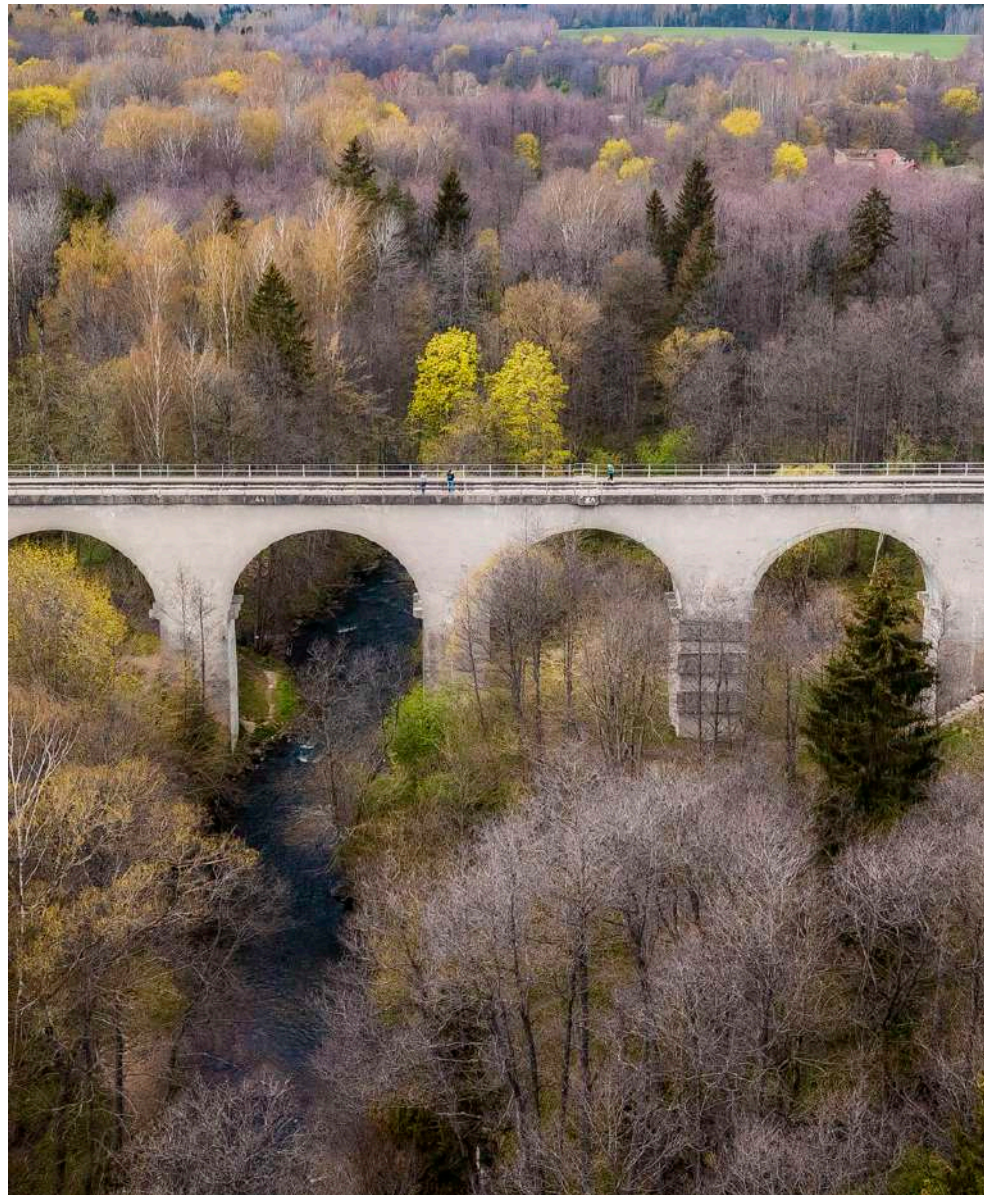
стенд

Посёлок ТОКАРЕВКА

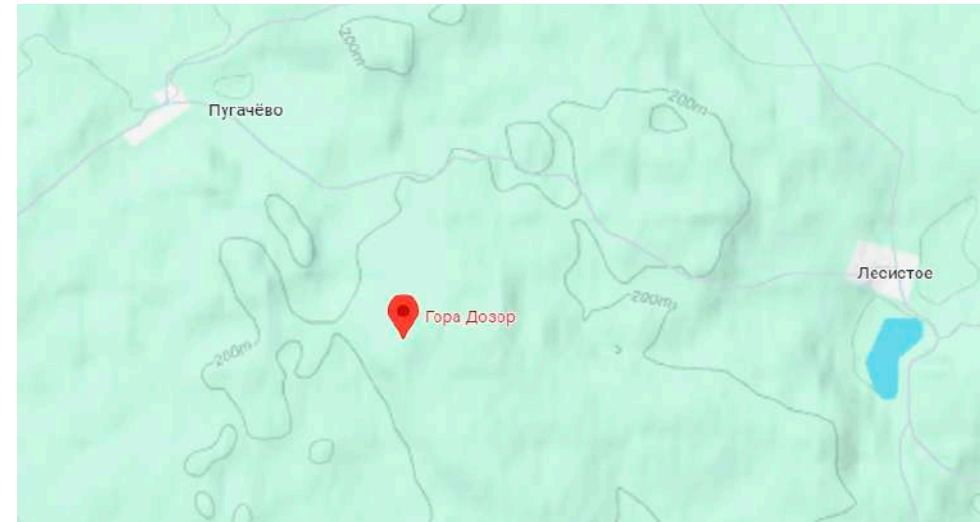
Возле посёлка находится самый высокий действующий железнодорожный мост.

Малое Белозерное – пос. Токаревка: 36 км (по автодороге)

Продолжительность пути: ~ 45 мин



Пятиарочный железнодорожный мост. Мост через р. Красную расположен у пос. Токаревка. Возведён в 1901 г. Высота — 25 м, длина — 60 м.
Координаты: 54.41686016397177, 22.397695002480447



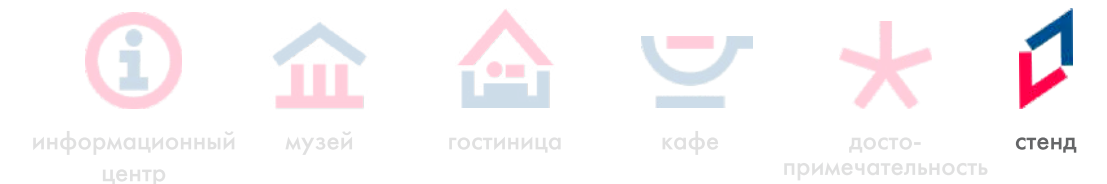
Гора Дозор. Высшая из доступных точек области находится на высоте 230,9 м (Виштынецкая возвышенность).
Координаты: 54.422228982823384, 22.546665892874625



Гигантский валун. Гранитный монолит серого цвета с кварц-полевошпатовыми прожилками, его большая часть находится под землей. Высота надземной части — 2,5 м, периметр надземной части — 11,85 м, обхват — 16,7 м, ширина скола — 3,47 м. Координаты: 54.42277, 22.55777

На территории посёлка можно посмотреть на старую водяную мельницу

Информационный стенд
«Калининградская область:
самая-самая!»

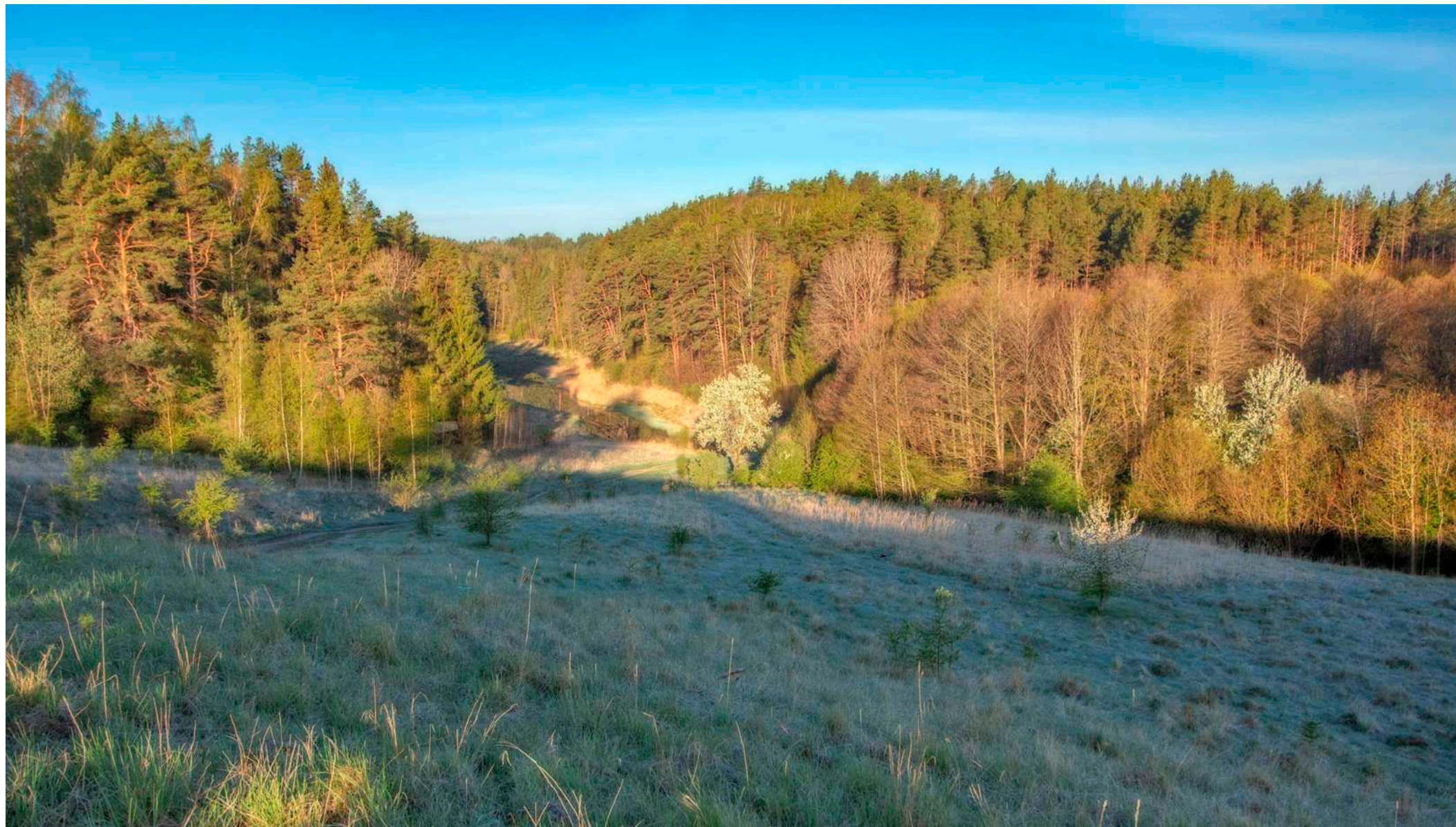


Посёлок КРАСНОЛЕСЬЕ

Живописный посёлок.

пос. Токаревка – пос. Краснолесье: 3 км (по автодороге)

Продолжительность пути: ~ 5 мин



Красный лес

КРОУ "Виштынецкий экомузей"

пос. Краснолесье, ул. Школьная, 5а

Тел.: +7 (906) 212-68-23



информационный
центр



музей



гостиница



кафе



досто-
примечательность



стенд

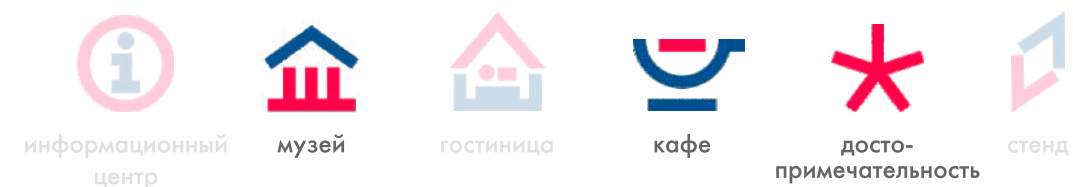
ОЗЁРСК

Живописный город на реке Анграпа.
пос. Краснолесье – Озёрск: 32 км (по автодороге)
Продолжительность пути: ~ 33 мин



Сохранившаяся старая немецкая архитектура

Озёрский краеведческий музей
ул. Московская, 9
Тел.: +7 (4014) 232-526



информационный
центр

музей

гостиница

кафе

досто-
примечательность

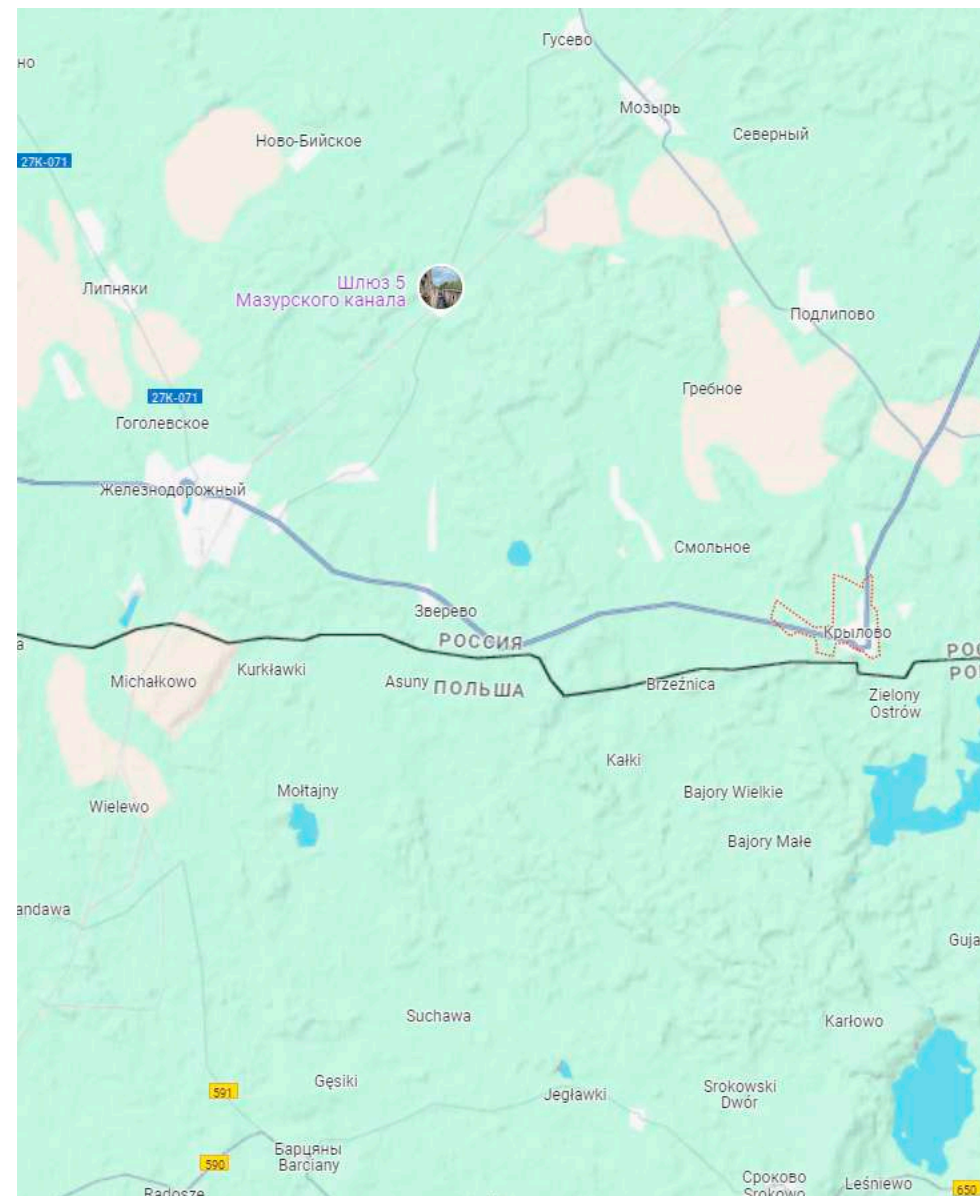
стенд

Посёлок КРЫЛОВО

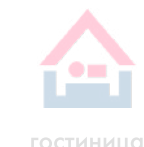
Самый южный посёлок области.

пос. Краснолесье – пос.Крылово: 37 км (по автодороге)

Продолжительность пути: ~ 35 мин



Между пос. Крылово и пос. Железнодорожный – самая южная точка области (приграничная зона, недоступна для посещения).

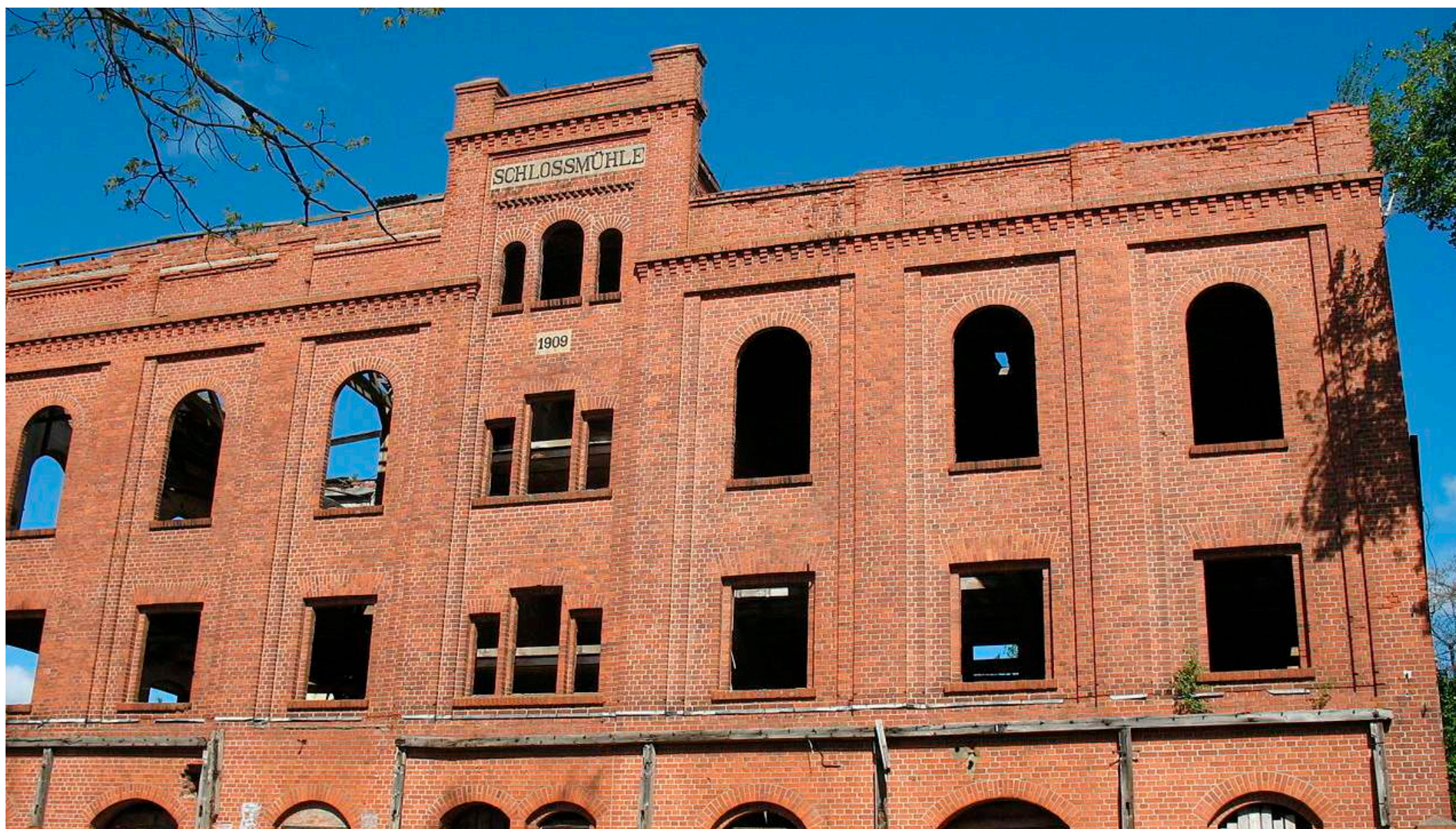


Поселок ЖЕЛЕЗНОДОРОЖНЫЙ

Живописный посёлок.

п.Крылово – п.Железнодорожный: 18 км (по автодороге)

Продолжительность пути: ~ 20 мин



Разрушенная замковая мельница



информационный
центр



музей



гостиница



кафе



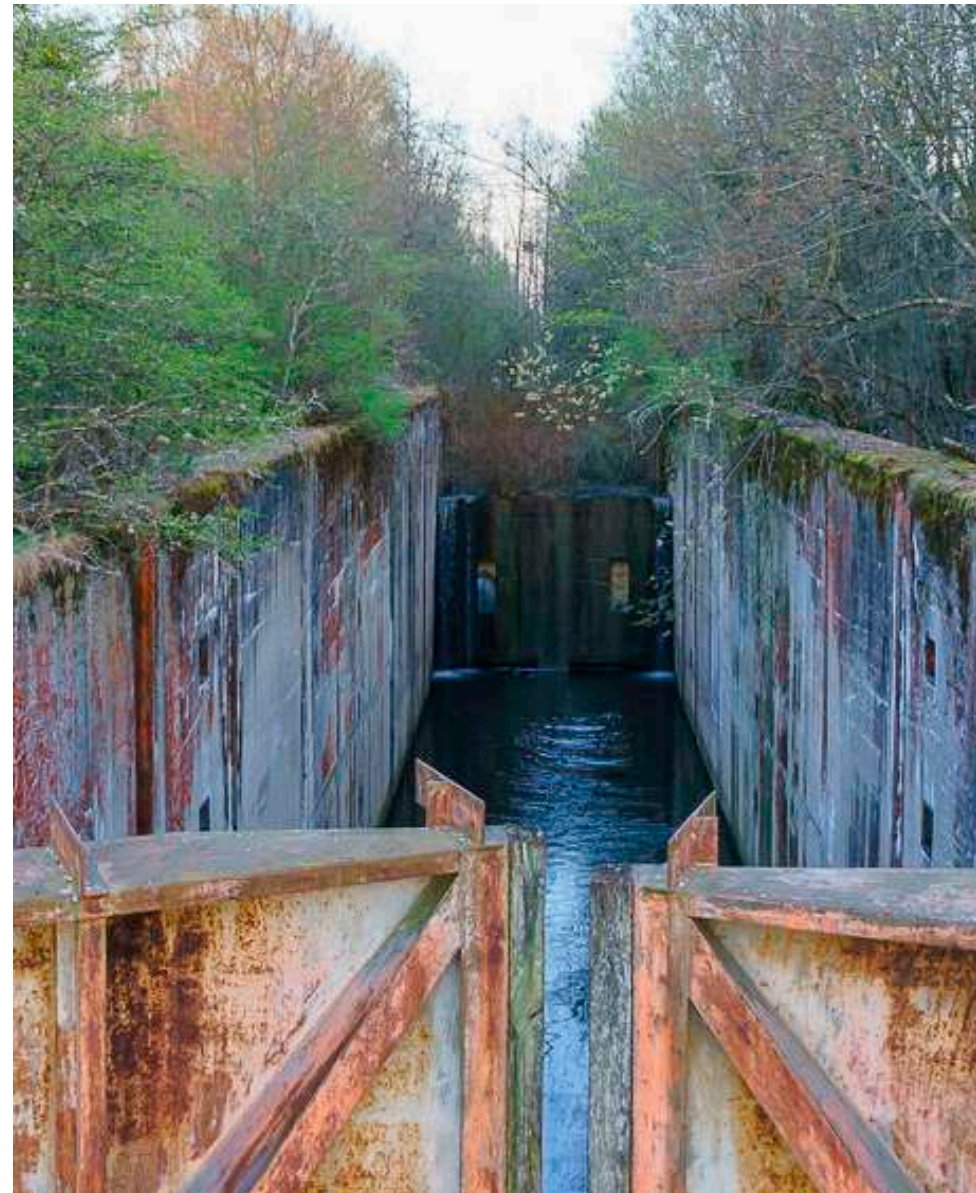
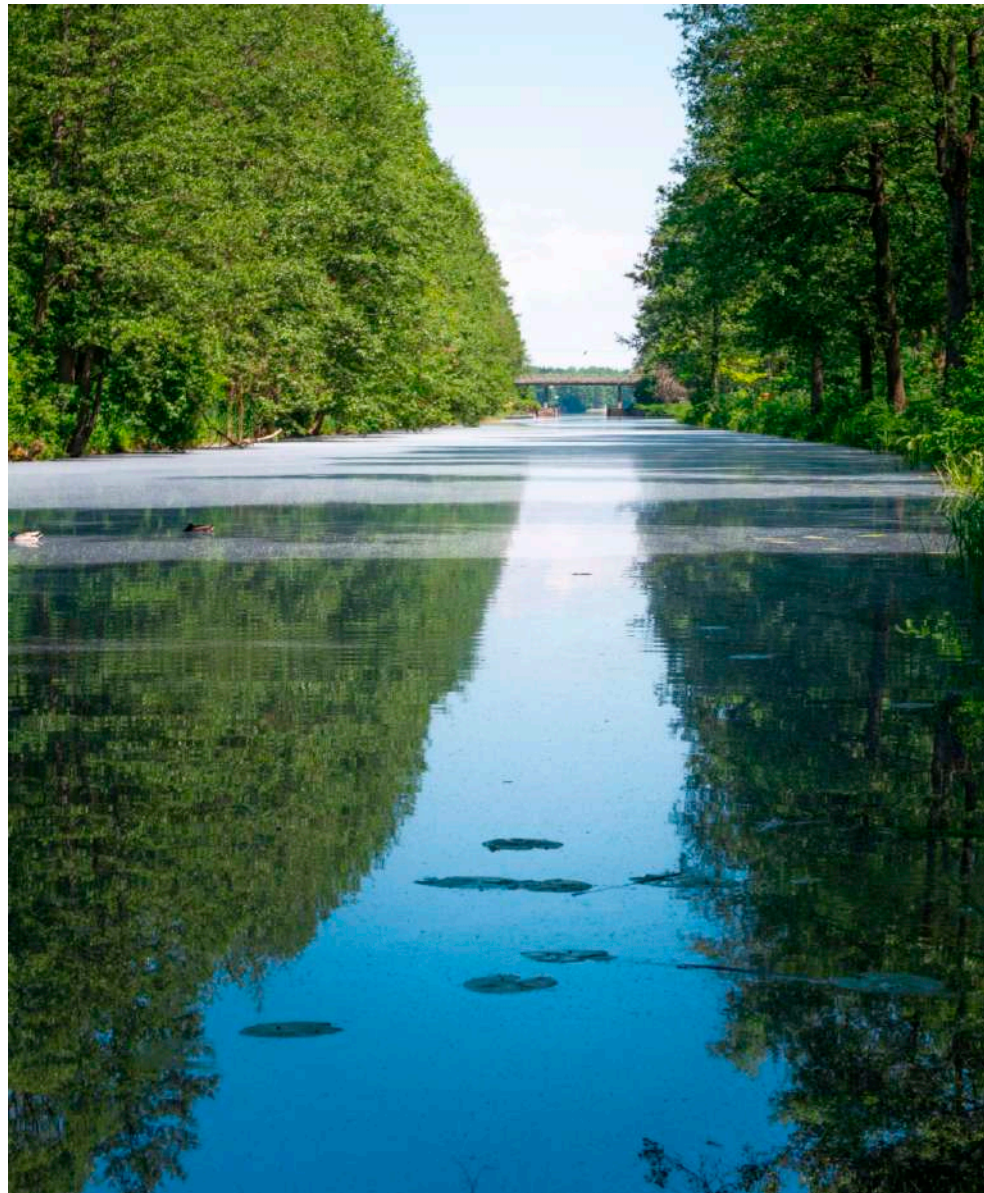
досто-
примечательность



стенд

Посёлок ДРУЖБА

п. Железнодорожный – п. Дружба: 17 км (по автодороге)
Продолжительность пути: ~ 17 мин



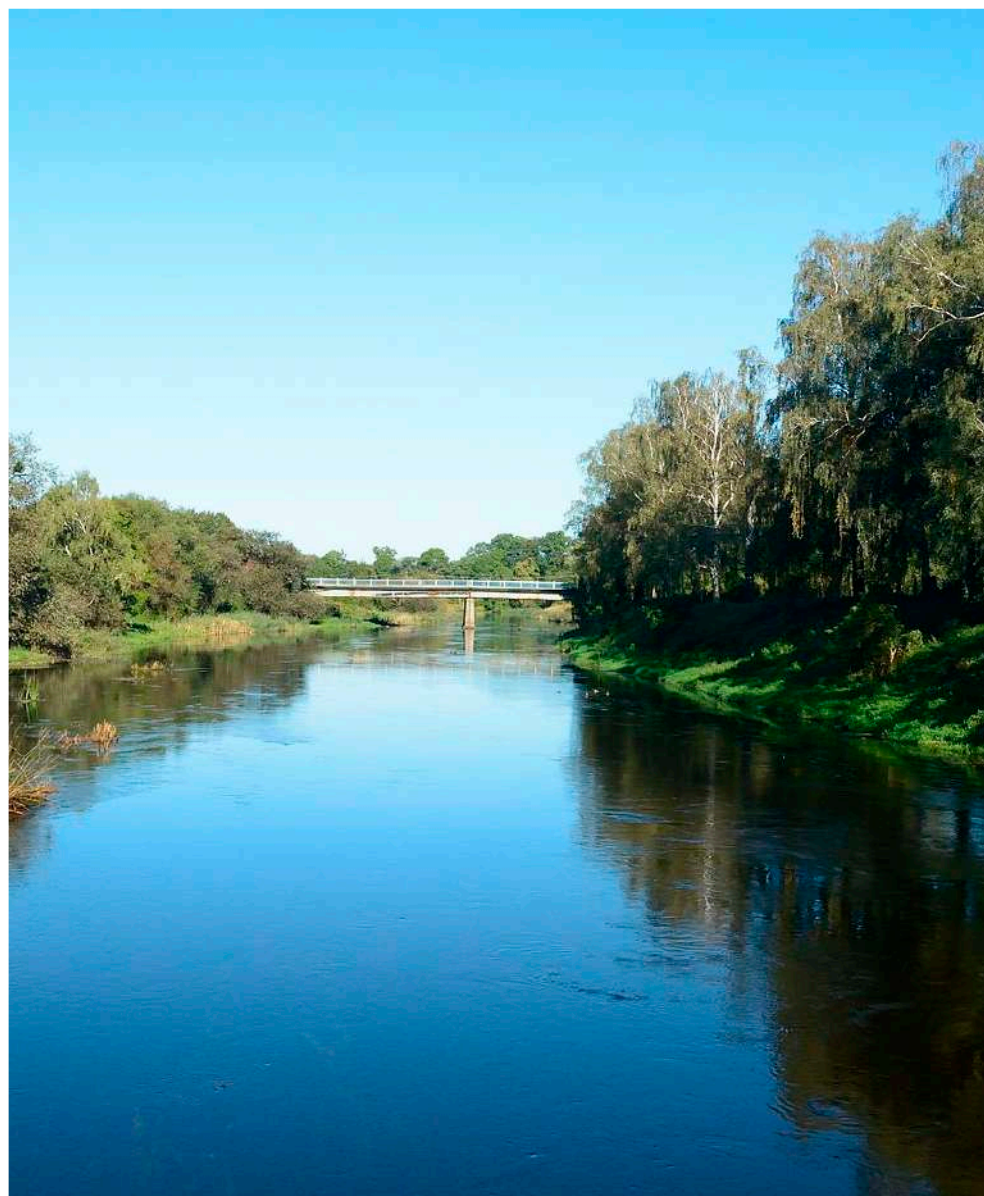
Дом-музей смотрителя шлюза
Мазурского канала
п. Дружба, ул. Мостовая, 6
Тел. +7 911 458 97 61

Мазурский канал. Недостроенный судоходный канал, соединяющий реки Преголи и Мазурские озера (Польша). Канал протянулся от оз. Мамры (Польша) до р. Лава (Калининградская область). Длина составляет 50,4 км, на территории области – 30 км. Работы по строительству канала велись с 1911г. по 1942 г. и были выполнены на 70%. Шлюзы можно увидеть в пос. Озерки Вольные, Дружба, в районе пос. Новобийское.
Координаты видовой точки в пос. Дружба: 54.493689376776885, 21.196929013268438



ПРАВДИНСК

Множество исторических зданий и река Лава.
п. Дружба – Правдинск: 14 км (по автодороге)
Продолжительность пути: ~ 14 мин

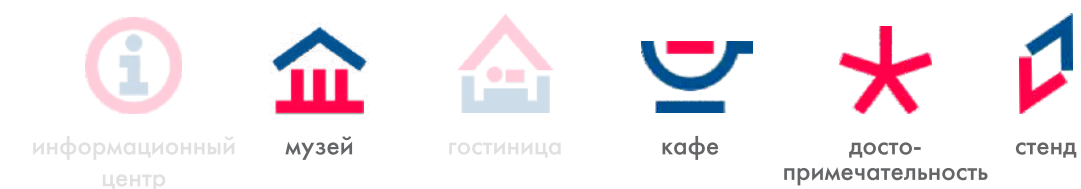


Река Лава. Самый крупный приток Преголи, длина – 271 км. Действует гидроэлектростанция. В пределах района через реку есть пять мостов.



Большое Правдинское болото (Целау). Одно из последних сохранившихся в Центральной Европе верховых болот. Общая площадь около 25 км. кв. Большое количество растений, насекомых, птиц, занесённых в Международную Красную книгу и в Красную книгу России.
Координаты: 54.57338562400797, 20.87520924585444

МБУ «Правдинский краеведческий музей»
Ул. Кутузова, 28
Тел. +7 (40157) 2 13 84



информационный центр

музей

гостиница

кафе

досто-
примечательность

стенд

КАЛИНИНГРАД

Окончание маршрута.

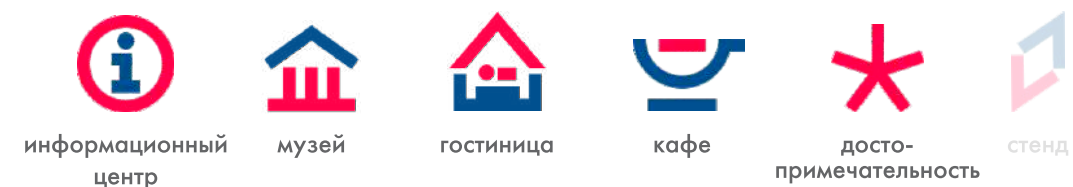
Административный, культурный и экономический центр
Калининградской области.



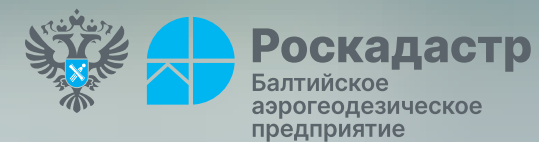
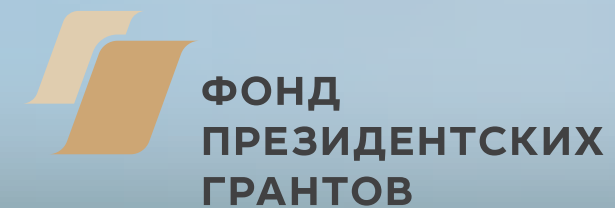
Музей Мирового океана

Туристский информационный центр
Калининградской области

Площадь Победы, 1
ул. Октябрьская, 2/3
+7 (4012) 555-200, 8 (800) 200-55-39
info@visit-kaliningrad.ru



КАЛИНИНГРАДСКАЯ ОБЛАСТЬ: САМАЯ-САМАЯ!



Проект реализуется при поддержке
Министерства по муниципальному развитию и внутренней политике Калининградской области
и Фонда президентских грантов

Фотографии представлены из открытых источников и авторами:
О. Виноградова, Л. Гимбицкая, Ю. Гришанова, П. Жураховская, М. Смоляк, В. Вишняков, Э. Мычко,
А. Ремесло, С. Овчинников, В. Притченко, В. Петрукович, А. Соколов,
фонд «Исток».